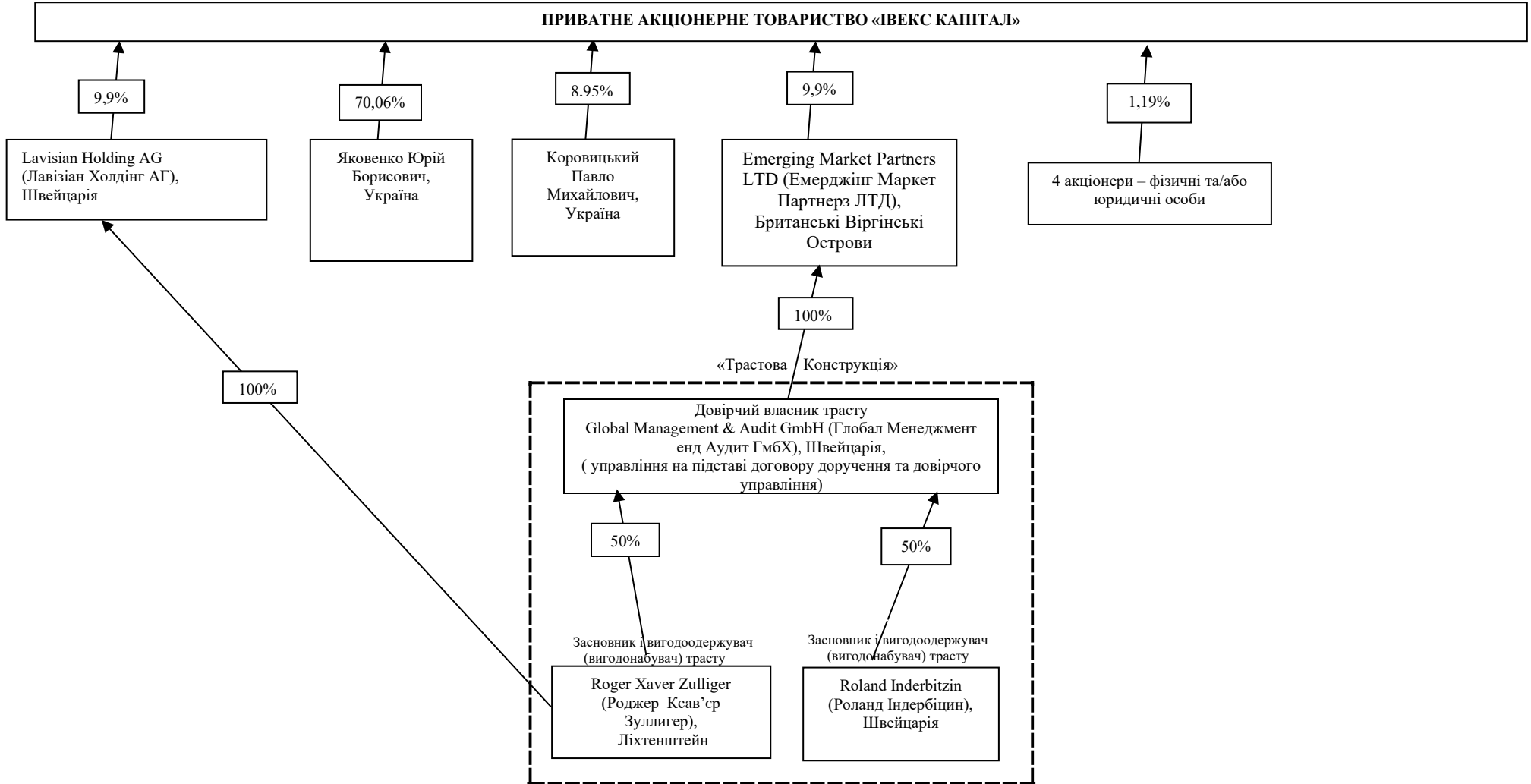


Відповідно до вимог Положення про розкриття інформації емітентами цінних паперів,  
а також особами, які надають забезпечення за такими цінними паперами,  
затверджене Рішення НКЦПФР № 608 від 06 червня 2023 року

**СХЕМАТИЧНЕ ЗОБРАЖЕННЯ СТРУКТУРИ власності  
ПРИВАТНОГО АКЦІОНЕРНОГО ТОВАРИСТВА «ІВЕКС КАПІТАЛ» станом на 31.12.2024 року**



Керівник юридичної особи

(підпис)

Яковенко Ю. Б.  
(П. І. Б.)

Таблиця 1

До структури власності Приватного акціонерного товариства «Івекс Капітал»  
станом на 31.12.2024 року

№ з/п	Ім'я або повне найменування особи	Тип особи	Інформація про особу	УНЗР	Розмір участі особи, %		
					пряма	опосередкована	сукупна
1	2	3	4	5	6	7	8
1	Громадянин України, Яковенко Юрій Борисович	ФО	Громадянство - Україна Країна – Україна Місце проживання (повна адреса) – особа не надала згоди на розкриття Серія та номер паспорта, найменування органу, що його видав, дата видачі паспорта – особа не надала згоди на розкриття Ідентифікаційний номер (податковий номер) - відомості не підлягають оприлюдненню	Відомості не підлягають оприлюдненню	70,06	-	70,06
2	Громадянин України, Коровицький Павло Михайлович	ФО	Громадянство – Україна Країна – Україна Місце проживання (повна адреса) – особа не надала згоди на розкриття Серія та номер паспорта, найменування органу, що його видав, дата видачі паспорта – особа не надала згоди на розкриття Ідентифікаційний номер (податковий номер) - відомості не підлягають оприлюдненню	Відомості не підлягають оприлюдненню	8,95	-	8,95
3	Emerging Market Partners LTD (Емерджінг Маркет Партнерз ЛТД)	ЮО	Місце реєстрації - Британські Віргінські Острови (British Virgin Island) Місцезнаходження (повна адреса) українською та англійською мовами - Pasea Estate, Road Town, Tortola, British Virgin Island (a.c. 958 Песі Істейт, Род Таун, Тортола, Британські Віргінські Острови ідентифікаційний код – 584443 Міжнародний ідентифікаційний код юридичної особи (код LEI) - відсутній	-	9,9	-	9,9
4	Lavisian Holding AG (Лавізіан Холдінг АГ)	ЮО	Місце реєстрації - Швейцарія (Switzerland) Місцезнаходження (повна адреса) українською та англійською мовами - Brugglenstrasse 22, 8604 Volketswil (вул. Бруггленштрассе, 22, 8604 Фолькетсвіль) ідентифікаційний код - CHE -116.048.013 Міжнародний ідентифікаційний код юридичної особи (код LEI) - відсутній	-	9,9	-	9,9
5	Довірчий власник трасту Global Management & Audit GmbH (Глобал Менеджмент енд Аудит ГмбХ)	I	Місце реєстрації - Швейцарія (Switzerland) Місцезнаходження (повна адреса) українською та англійською мовами - Degenstrasse 8, 7208 Malans, Switzerland (Дегенштрассе 8, 7208, Маланс, Швейцарія), Ідентифікаційний код – CHE101.849.518 Міжнародний ідентифікаційний код юридичної особи (код LEI) - 529900A4R09TXYK9YV46	-	-	9,9	9,9
6	Засновник та вигодоодержувач трасту Roger Xaver Zulliger (Роджер Ксав'єр Зулигер)	I	Громадянство – Швейцарія, Switzerland; Ліхтенштейн, Liechtenstein Країна – Швейцарія, Switzerland; Ліхтенштейн, Liechtenstein Місце проживання (повна адреса) – особа не надала згоди на розкриття Серія та номер паспорта, найменування органу, що його видав, дата видачі паспорта – особа не надала згоди на розкриття Ідентифікаційний номер (податковий номер) - відомості не підлягають оприлюдненню	-	-	9,9	9,9

7	Roger Xaver Zulliger (Роджер Ксав'єр Зуллигер)	ФО	Громадянство – Швейцарія, Switzerland; Ліхтенштейн, Liechtenstein Країна – Швейцарія, Switzerland; Ліхтенштейн, Liechtenstein Місце проживання (повна адреса) – особа не надала згоди на розкриття Серія та номер паспорта, найменування органу, що його видав, дата видачі паспорта – особа не надала згоди на розкриття Ідентифікаційний номер (податковий номер) - відомості не підлягають оприлюдненню	-	-	9,9	9,9
8	Засновник та вигодоодержувач трасту Roland Inderbitzin (Роланд Індербіцин)	І	Громадянство – Швейцарія, Switzerland Країна – Швейцарія, Switzerland Місце проживання (повна адреса) - особа не надала згоди на розкриття Серія та номер паспорта, найменування органу, що його видав, дата видачі паспорта – особа не надала згоди на розкриття Ідентифікаційний номер (податковий номер) - відомості не підлягають оприлюдненню	-	-	9,9	9,9

Таблиця 2

До структури власності Приватного акціонерного товариства «Івекс Капітал» станом на 31.12.2024 року

№ з/п	Ім'я або повне найменування особи	Розрахунок
1	2	3
1	Roger Xaver Zulliger (Роджер Ксав'єр Зуллигер)	$POY1 = (50\%:100\%) * 9,9\% = 9,9\%$ (50% прирівнюється до 100%) $POY2 = (100\%:100\%) * 9,9\% = 9,9\%$ $POY1 + POY2 = 9,9\% + 9,9\% = 19,8\%$
2	Global Management & Audit GmbH (Глобал Менеджмент енд Аудит ГмбХ)	$POY1 = (100\%:100\%) * 9,9\% = 9,9\%$
3	Roland Inderbitzin (Роланд Індербіцин)	$POY1 = (50\%:100\%) * (100\%:100\%) * 9,9\% = 9,9\%$ (50% прирівнюється до 100%)